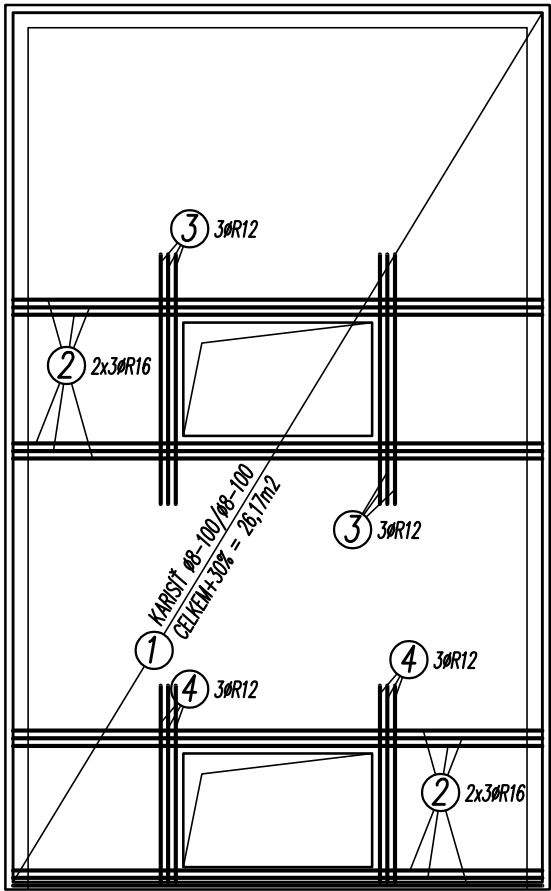


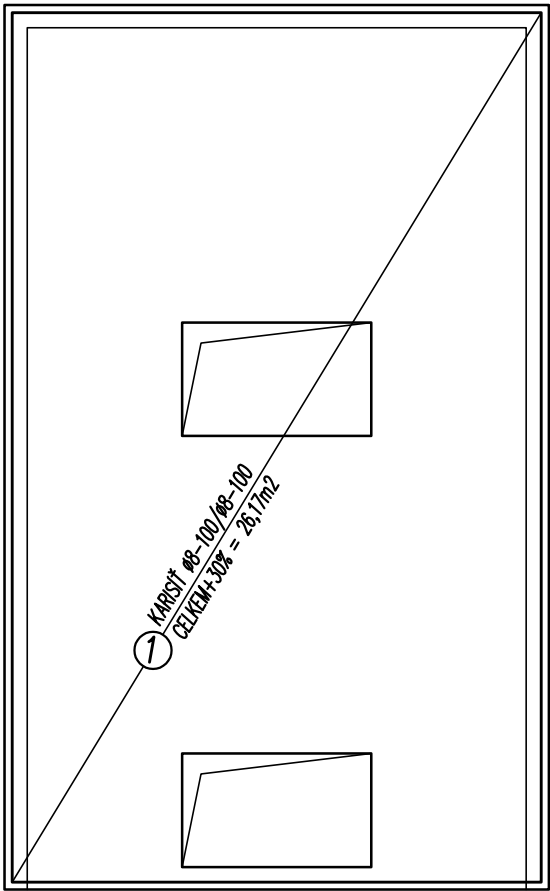
VÝZTUŽ PŘI DOLNÍM LÍCI

KRYTÍ : 25mm



VÝZTUŽ PŘI HORNÍM LÍCI

KRYTÍ : 20mm



BETON : C30/37
VÝZTUŽ : B500B
POZNÁMKY :

- 1) VÝKRES NEZAHRAUJE DROBNÉ PROSTUPY DO 200/200mm, TYTO BUDOU BEDNĚNY PODLE STAVEBNÍHO ŘEŠENÍ A PROFESÍ, KRUHOVÉ MOHOU BÝT VRTÁNY DO HOTOVÉHO BETONU.
2) VÝPIS VÝZTUŽE NEZAHRAUJE PODPORY HORNÍ VÝZTUŽE, TY BUDOU PROVEDENY PODLE ZVYKLOSTI ZHOTOVITELE, K HMOTNOSTI VÝZTUŽE JE NUTNO JE PŘÍPOČÍST.
3)



LAPLAN

LAPLAN a.s., Cejl 504/38, 602 00 Brno
IČO: 292 01 691, laplan.cz
ID datové schránky: f9umfsq

FN Brno – Rekonstrukce kliniky dětských
infekčních nemocí a
energeticky úsporná opatření objektu S

Název stavby		
k.ú. Černá Pole [610771], 613 00 Brno– Černá Pole, ulice Černopolní		
Místo		
Fakultní nemocnice Brno, Jihlavská 20, 625 00 Brno, IČO: 65269705		
Stavebník		
1.2.0.4.1_PAVILON S– KLINIKA DĚTSKÝCH INFEKČNÍCH NEMOCÍ		
Stavební objekt		
D.3_Dokumentace stavebně konstrukčního řešení		
Část dokumentace		
Dokumentace pro provedení stavby		
Stupeň dokumentace		
VÝZTUŽ DESKY D–05 NAD 4.NP		
1:50		
Název výkresu	Měřítko	Formát
24	21/08/2025	22_2408
Číslo výkresu	Revize	Datum
		Kótováno
		Číslo zakázky
		Sada

VÝPIS VÝZTUŽE :

OZN.	PROFIL	DĚLKA	POČET			
		m	ks	R12	R16	KARSIŤØ8-100/Ø8-100
1	KARSIŤØ8-100/Ø8-100					52,34
2	R16	3,50	12		42,00	
3	R12	1,65	6	9,90		
4	R12	1,30	6	7,80		
DĚLKA (PLOCHA)		m (m2)		17,70	42,00	52,34
VÁHA / m (m2)		kg		0,888	1,578	7,90
VÁHA CELKEM		kg		15,72	66,28	413,49

Zkontroloval
Projektant HIP
ING. JAN ZMRZLÝ
Vypracoval
ING. JAN ZMRZLÝ
Odpovědný projektant